



8a edició

**Badalona**

24/03/2019

Presentació **2019**

màgic  
badalona



màgic  
**BDN  
RUNNING**  
MEMORAL LUIS CONDON



# Dades bàsiques

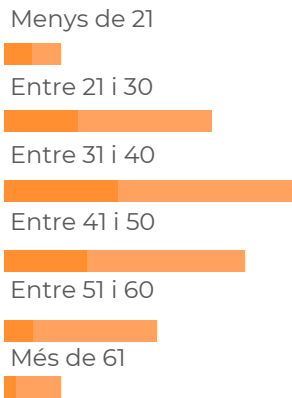
## Màgic BDN Running 8a edició

- **Diumenge 24 de març 2019**
- Cursa urbana de **5 i 10 quilòmetres**
- Curses infantils
- **Sortida:** a partir de les 9:30h, Rambla de Gorg.
- Previsió de participants: **4.000 Persones.**
- **Fira del corredor:** Dissabte 23 de març - C.C. Màgic Badalona



# La Màgic BDN Running en xifres

## – FRANJA D'EDAT –

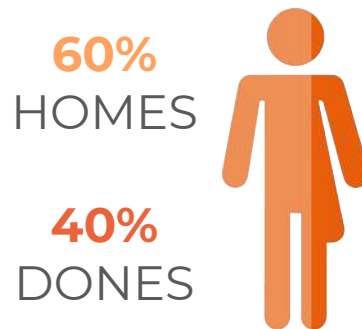


## – TIPUS DE XIP –

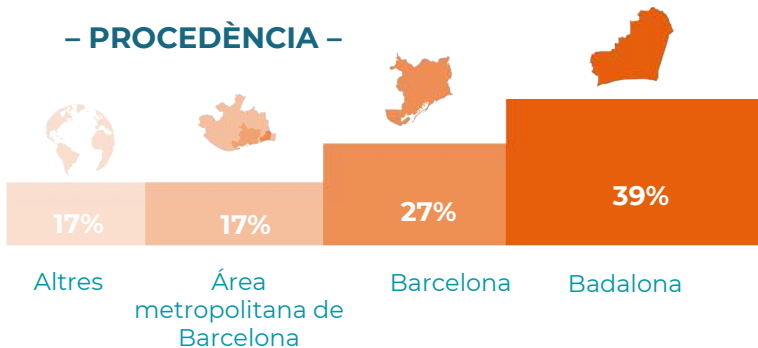


71%  
XIP GROC

## – GÈNERE –



## – PROCEDÈNCIA –



## – PARTICIPANTS EN EQUIP –

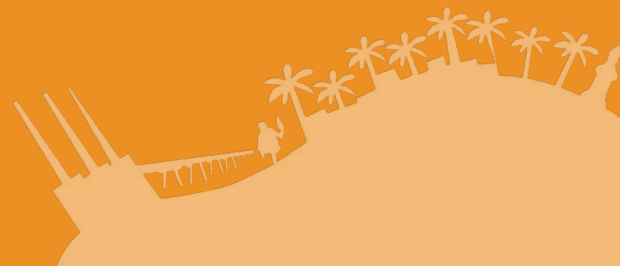


45%  
CLUB DE RUNNING



# Objectius 2019

- **4.000** participants
- Fomentar la **participació familiar**: esport popular!
- Equiparar el percentatge de participació per **gènere**
- Generar **consciència** de la malaltia i de la potència de l'esport solidari



# El circuit: Badalona!

## Promocionem Badalona!

El Port, el Passeig Marítim, la fàbrica de l'Anís del Mono, el Pont del Petroli, la platja, el Carrer del Mar, Ca l'Arnús, el Pavelló Olímpic...

**Una ciutat per a visitar i per a córrer!**



# El circuit: Badalona!

## La Cursa més festiva!

- + Experiència de música i colors
- + Experiència única pels runners



# Curses infantils



## Gran novetat de la 8a edició!

- Diferents distàncies
- Públic familiar
- Introducció a l'esport popular

## Un circuit per a tothom!





# 2019, una campanya solidària



## "Correm per ser IMPARABLES!"

- Caràcter **solidari** de la Cursa
- "**Imparables fins que la curem!**"
- **Memorial** a l'atleta popular Luis Condón.
- Imatge: colors **lluïtadors**, vius i desperts.



# Afectacions

- **Prevenció:** Estacionament limitat en carrers del circuit entre dissabte a les 22h i diumenge a fi d'actes, per a garantir la seguretat dels corredors.
- **Circulació:** Es limita la circulació dels vehicles durant la cursa als carrers del circuit.
- **Alternatives:** Es redueix l'impacte de la cursa. Carrils de circulació habilitats als principals corredors de transport públic, carrils de sortida en àrees afectades.
- **Seguretat:** Guàrdia Urbana, protecció civil, professionals mèdics i personal col·laborador garanteixen la seguretat ciutadana.

**5.000 còpies** del fulletó informatiu multilingüe amb les afectacions: veïnat i vehicles estacionats al circuit.

**Diumenge 24/03/2019**  
**AFFECTACIONS MOBILITAT I ESTACIONAMENT**  
**PER ACTE ESPORTIU**





— Recorregut de la cursa  
→ Itinerari per vehicles en trams de cursa  
— Trams amb prohibició d'estacionament

**Recorregut cursa / recorrido cursa / 赛程**  
 Antoni Bori, Monturiol, Eduard Maristany, Passeig Mare Nostrum, Mare Nostrum, Mar Negra, Eduard Maristany, Port de Badalona, Eduard Maristany, Passeig Marítim, Riera Canyadó, Can Solei i Ca l'Arnús, Méndez Nuñez, Germà Juli, Via Augusta, Eduard Flo, Mercè, la Rambla, Sant Joaquim, Sant Isidre, Sant Ignasi de Loiola, Pl Alcalde Xifré, Rambla St Joan, Baldomer Solà, Avinguda Alfons XIII, Antoni Bori, Marqués de Mont-Roig, Antoni Bori.

**En motiu de la celebració de la 8a Màgic BDN Running, us comuniquem les afectacions en la circulació i en l'estacionament de vehicles:**

**Afectacions:** Restriccions de trànsit i dels accessos als pàrquings, que es restabliran a partir del pas de la cursa. Estacionament prohibit en alguns carrers per senyalització excepcional amb actuació preferent de la grua.

**Durada:** Diumenge, 24 de març de 2019, de 9 a 12 hores.

**Con motivo de la celebración de la 7a Màgic BDN Running, os comunicamos las afectaciones en la circulación y en el estacionamiento de vehículos:**

**Afectaciones:** Restricciones de tráfico y de los accesos a los aparcamientos, que se restablecerán a partir del paso de la carrera. Estacionamiento prohibido en algunas calles por señalización excepcional con actuación preferente de la grúa.

**Duración:** Domingo, 24 de marzo de 2019, de 9 a 12 horas.

**因举行第七届 Magic BDN Running 跑步赛对车辆行驶和停靠造成的影响通知:**  
 影响:  
 从跑步赛开始将限制车辆行驶和进入停车场。  
 在某些有特殊标准的街道将禁止停车, 否则通知吊车。

**时间:**  
 2019年3月24日, 星期天, 9点到12点

**GRÀCIES PER LA VOSTRA COL-LABORACIÓ!**



# La cursa més esportiva

## CIRCUIT

### Altimetria del circuit



## CALAIXOS 10K - 5K



- Circuit pla, ideal per fer bones marques i córrer sense aglomeracions.
- Circuit 10K homologat per la FCA.

**SORTIDA 10K**

9:30h

**SORTIDA 5K**

9:45h

**INFANTILS**

11:15h

# La cursa més esportiva

## COMPETITIVA

Aletes destacats que hi han participat:



Àngel Mullera  
Pol Guillén  
Roger Roca.



Montse Carazo  
Wafaa Azdau  
Mireia Suñé.

PUNTUACIÓ DOBLE



Lliga **CHAMPIONCHIP**



2019

Rècord: Pol Guillén (2014)  
30 minuts 57 segons.



# Més que una cursa!

## MEMORIAL LUIS CONDON

Atleta popular badaloní que va morir de leucèmia. L'atletisme era una de les seves passions: formava part dels Mikakus.

**1€ de cada inscripció**

**Dorsal Imparable!**



**Fundació Josep Carreras**  
CONTRA LA LEUCÈMIA

Cursa solidària: 30.000€ per la Fundació. **No pararem fins que la curem!**



**Fundació Josep Carreras**  
CONTRA LA LEUCÈMIA



# Més que una cursa!

## MEMORIAL LUIS CONDON

El **Dorsal Imparable** és una gran novetat  
del 2019!

- + Directament a la lluita contra la leucèmia
- + Serveis Premium!



# Més que una cursa!



## CONTRA LES ADDICCIONS

Integració d'usuaris en les tasques logístiques i de control de la cursa.



## TOTS/ES CORREM!

Afavorim la participació de tothom amb entitats que treballen per la cohesió social.



## TREBALLEM LA DIVERSITAT

Donem visibilitat a la tasca de la Fundació i els seus usuaris: preparem les bosses del corredor!

# Més que una cursa!

## ACTIVITATS PARAL·LELES



### DIMECRES

**26** de Febrer

**6, 13 i 20** de Març

**19.15h Hall CC Màgic Badalona**

Entrenaments previs a la cursa amb @go\_miriam.



### DIJOUS

**7** de març

**19:00h Renault Auser Badalona**

Runners day amb @pitufollow i @rvbengarcia + afterwork



### DISSABTE

**16** de març

**11:00h Hall CC Màgic Badalona**

Sortida de reconeixement del circuit de la Cursa

**12:15h Cúpula CC Màgic Badalona**

Circuit esportiu *Kids*



# Més que una cursa!

## FEM SALUT! - MES DE LA VIDA ACTIVA

Fomentem la vida activa juntament amb l'Ajuntament de Badalona, BSA, ICS i l'Institut Joan Maragall:

- **Sessions als Centres d'Atenció Primària (CAP)**

Promoció de la marxa nòrdica, taitxí i l'activitat física.

- **Trobada de taitxí**

A càrrec de *Salut i Consciència* al Pg. Marítim

- **Caminada popular Màgic BDN Running - Fem salut**

Gran activitat conjunta final



**ABRIL**  
MES DE LA VIDA ACTIVA!

### Programació

- **23 de Març** - 2a Trobada de taitxí a Badalona.

- A càrrec de les entitats de taitxí de la ciutat.
- Hora: De 10 a 13 h
- Lloc: Passeig Marítim / Cervantes

- **Del 1 al 7 d'abril** - Sessions Mes de la Vida Activa.

- A càrrec dels professionals de salut referents/es del PAFES.
- Lloc: Als centres d'atenció primària (CAP)

- **Dijous 11 d'abril** - Caminada Popular Màgic Badalona Running-Fem Salut!

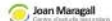
- Sortida: Pont del Petrolí a les 10h.
- Arribada: Parc de Ca l'Arnús.
- Inscripcions i més informació al teu centre d'atenció primària (CAP)

+info: [magicbdnrunning.cat/vidaactiva](http://magicbdnrunning.cat/vidaactiva)  
[www.badalona.cat](http://www.badalona.cat)

Ho organitza



I col·labora

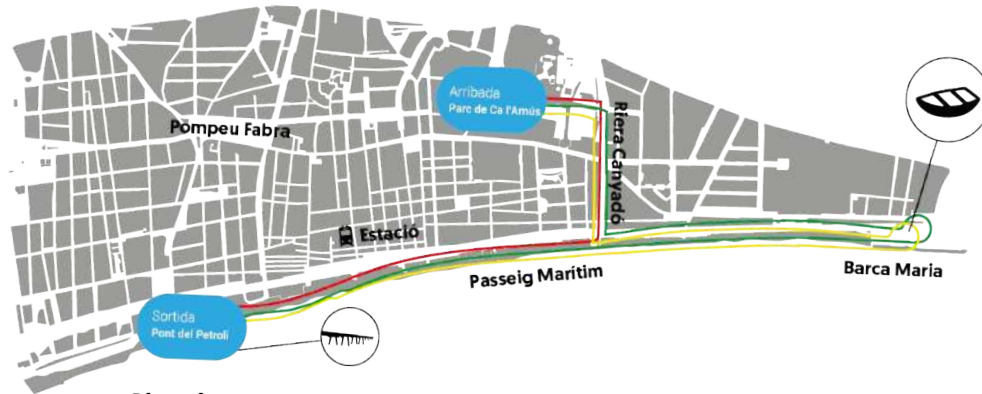


# Més que una cursa!

FEM SALUT! - MES DE LA VIDA ACTIVA

Caminada popular Màgic - BDN Running Fem Salut

Dijous 11 d'abril des del Pont del Petroli a les 10:00h.



## Circuits

- Circuit de 2,5 km** per a persones no habituades a fer activitat física
- Circuit de 5 km a ritme lent** per a persones no habituades a moure's
- Circuit de 5 km a ritme ràpid** per a persones que acostumen a caminar



# Més que una cursa!

## LA CURSA MÉS SOSTENIBLE



Utilització de gots de paper als avituallaments d'Aigües de Barcelona.



Promoció del Transport Públic: conveni amb Rodalies de Catalunya.



L'esdeveniment comptarà amb una flota de vehicles elèctrics.



# Campanya de comunicació

## IMPACTES TV DESTACATS 2018

BDN

3

1 tve





# Campanya de comunicació

## CAMPANYA EXTERIOR



**Cartelleria:** 1.000 Unitats  
**Flyers:** 15.000 Unitats  
**Circuit de pantalles LED**

**Torretes:** 7 punts claus  
**Banderoles:** 400 Banderoles  
**Campanya MouTV**

# Campanya de comunicació

## CAMPANYA DE COMUNICACIÓ ONLINE

### XARXES SOCIALS

- Vincle i interacció
- Contingut de valor



**FACEBOOK**

5.100 seguidors



**TWITTER**

2.400 seguidors



**INSTAGRAM**

1.880 seguidors



**YOUTUBE**

50.790 visualitzacions



**FLICKR**

6.000 fotos penjades

# La samarreta



- Mizuno
- Tallatge home i dona
- Colors vius: Blau i taronja
- Teixit tècnic (100% polyester), lleuger(110 gsm)



# Gràcies per fer-ho possible!

Amb el suport de:



Ajuntament de Badalona



Diputació  
Barcelona

Partner principal:



Partner solidari:



Obra Social "la Caixa"

Compromís solidari:



Fundació Josep Carreras  
CONTRA LA LEUCÈMIA

Fins que la curem  
NO PARAREM

Partner de salut:

**DKV Salut**

Partner de mobilitat:



RENAULT

AUSER

Mitjà oficial:



**el Periódico**

Patrocinadors principals:



Aigües de  
Barcelona



SARAU  
zero08911





CORREM PER SER

# IMPARABLES



**Gràcies!**

[magicbdnrunning.cat](http://magicbdnrunning.cat)